

MARK 51°7

MARK 51°7

Das Innovationsquartier in Bochum
Wissen schafft Wirtschaft

MARK 51°7 in Bochum-Laer

MARK 51°7 zeigt, dass ein Projekt zum Leuchtturm für eine gesamte Region werden kann. Auf MARK 51°7 wird Zusammenarbeit neu gedacht und aus Forschung und wissenschaftlicher Arbeit Wertschöpfung generiert. Schon heute sind 2/3 der verfügbaren Fläche vermarktet, und die Unternehmen, die sich bereits für MARK 51°7 entschieden haben, werden über 10.000 Arbeitsplätze schaffen.

MARK 51°7 gilt deutschlandweit als ein Vorreiter in diesem Prozess der Integration von Technologien zur Schaffung lebendiger und zukunftsweisender Urbanität. Dieser Gedanke der Sharing Economy wird in Form von interaktiven Arbeitsräumen in privaten und öffentlichen Räumen realisiert. Diese öffentlich zugänglichen Räume, wie Cafés und weitere Gemeinschaftseinrichtungen, befinden sich im gesamten Quartier. MARK 51°7 bietet fußgängerfreundliche urbane Räume, eine zentrale Boulevard Achse und einladende Gebäudekomplexe. Das ehemals für die Öffentlichkeit nicht zugängliche und versiegelte Areal wird Teil eines lebendigen Stadtquartiers und lädt zukünftig mit zahlreichen Grünflächen und öffentlichen Plätzen zum Verweilen und Austauschen ein. Auf diesem Wege werden Strukturen geschaffen, welche die Entwicklung von Zukunftsfeldern der Arbeit unterstützen und damit ein Teil der lebendigen und kreativen Stadt werden.

Die Einzigartigkeit des Innovationsquartiers MARK 51°7 im Herzen des Ruhrgebietes:

- Mischung aus klein-, mittel und großflächigen Gewerbe- und Industrieansiedlungen im drittgrößten Ballungsraum von Europa
- Exzellente Autobahn-, Schienen-, Flug- und Kanalanbindungen inkl. öffentlicher Nahverkehr
- Gezielte und zentrale Vernetzung von Forschung, Entwicklung, Produktion, Lehre und Weiterbildung
- Höchste regionale Universitäts- und Hochschulichte in Europa mit mehr als 500 000 Studenten und 68 Universitäten und Hochschulen, z. B. Ruhr-Universität Bochum, TU Dortmund
- Hochqualifiziertes und erfahrenes Arbeitskräfte- und Bewerberpotential
- Vielfältige Kulturlandschaft mit einer hohen Lebens- und Freizeitqualität in Bochum und Umgebung

Steckbrief von MARK 51°7

Gesamtfläche des Areals:

696.320 m²

Nutzbare Gewerbeflächen:

461.071 m²

Öffentliche Freiflächen:

164.094 m²

Innovatives und versorgungssicheres Energie- und Versorgungsnetz nach Kundenwunsch

- Wärme- / Kältenetz ganzjährig verfügbar
- Geothermie
- Energieverbrauch und -erzeugung als Prosumer
- Flächendeckendes Glasfasernetz mit Übertragungsraten > 10 GB/sec und direkten Zugang auf Hubs in Frankfurt und Amsterdam
- Schnellladestationen für PKW und Fahrräder

Bebauungsplan Stadt Bochum: Nr. 947

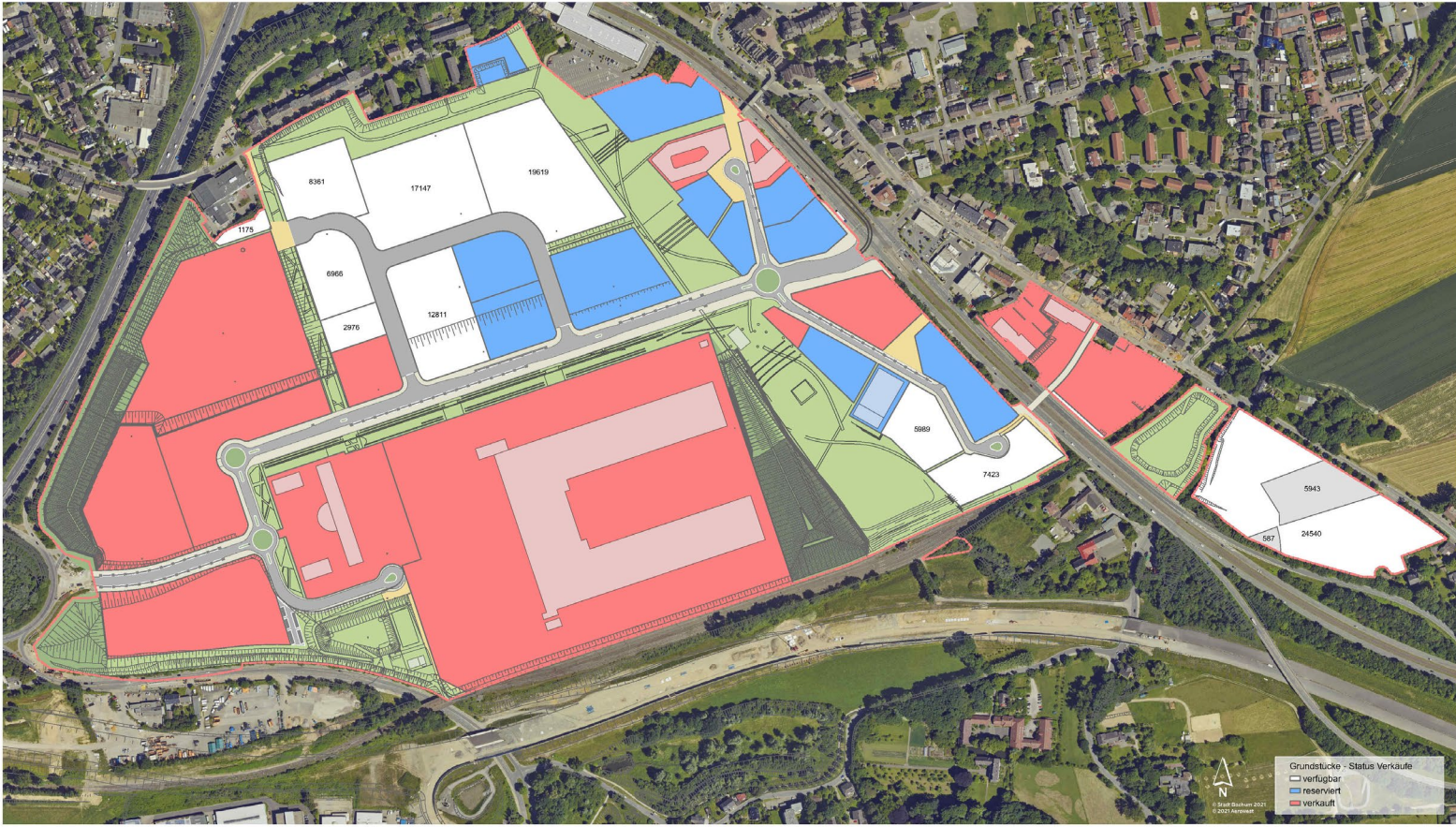
Erwerb: sanierte, entwickelte und baureife Grundstücke, gefördert mit Mitteln des regionalen Wirtschaftsförderungsprogramms
Grundstückszuschnitt: ab 3 000 m², nach Kundenwunsch von klein- bis großteilig

Der Standort: Zentral gelegen im drittgrößten Ballungsraum Europas, besonders attraktiv für innovative und technologieorientierte Produktionsunternehmen, Gewerbebetriebe, Forschungs- und Entwicklungsunternehmen sowie verbundene Dienstleister

Direkte Autobahnanbindung A40, A43, A44, A45, A448 (Verbindungsspange im Bau)

Stadtmitte Bochum: ca. 3 km

Unmittelbare Einbindung in das städtische Nahverkehrsnetz: Straßenbahn, Bus



Stand: 05.02.2021



Gefördert aus Mitteln der Bund-Länder-Gemeinschaftsaufgabe „Verbesserung der regionalen Wirtschaftsstruktur“



Ministerium für Wirtschaft, Innovation, Digitalisierung und Energie des Landes Nordrhein-Westfalen
 Ministerium für Heimat, Kommunales, Bau und Gleichstellung des Landes Nordrhein-Westfalen



Kontakt
 Bochum Perspektive GmbH
 Viktoriastraße 10
 44787 Bochum

Heike Mirbach
 T +49 234 61063-166
 heike.mirbach@bochum-wirtschaft.de
 www.mark51-7.de